

2019年3月28日
株式会社メドレー

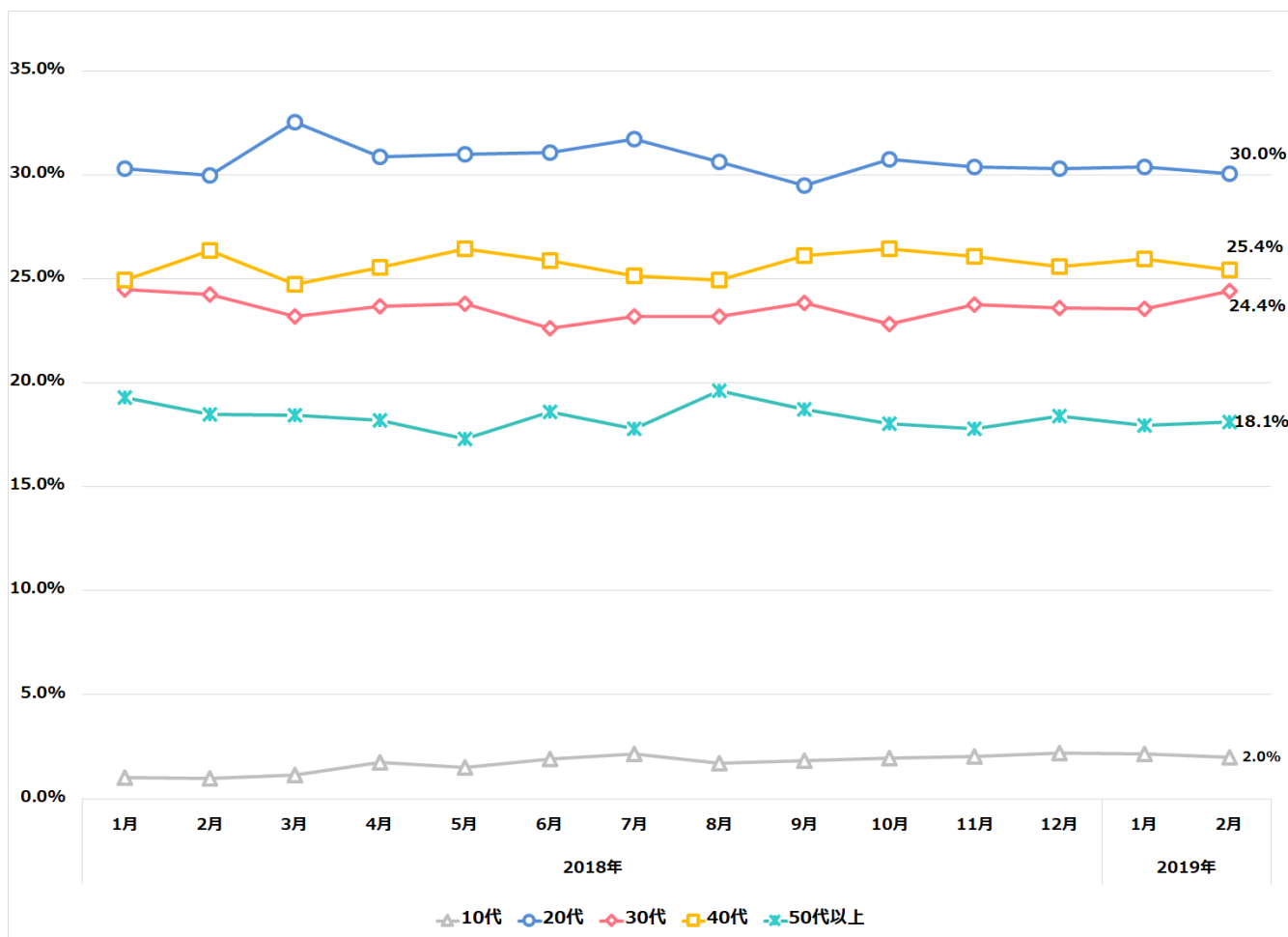
医療介護の求人サイト「ジョブメドレー」 累計会員数が40万人を突破

株式会社メドレー（本社：東京都港区、代表取締役医師：豊田 剛一郎、代表取締役社長：瀧口 浩平）が運営する医療介護の求人サイト「ジョブメドレー」は、累計会員数が40万人を突破したことをお知らせします。

「ジョブメドレー」は、医療、介護、保育など全国17万件以上の多様な求人情報を掲載している国内最大級の医療介護求人サイトです。利用者の8割以上が女性で、キャリアアップのための転職はもちろん、専門的な資格を保持している離職者の復職支援にも重点を置いています。子育て支援制度や、柔軟な勤務体系を持つ求人情報を数多く掲載していることや、求職者への復職相談を電話で行っていることなどが好評を得て、幅広い世代で利用者が拡大し、累計会員数が40万人を突破しました。

【ジョブメドレーユーザー属性について】

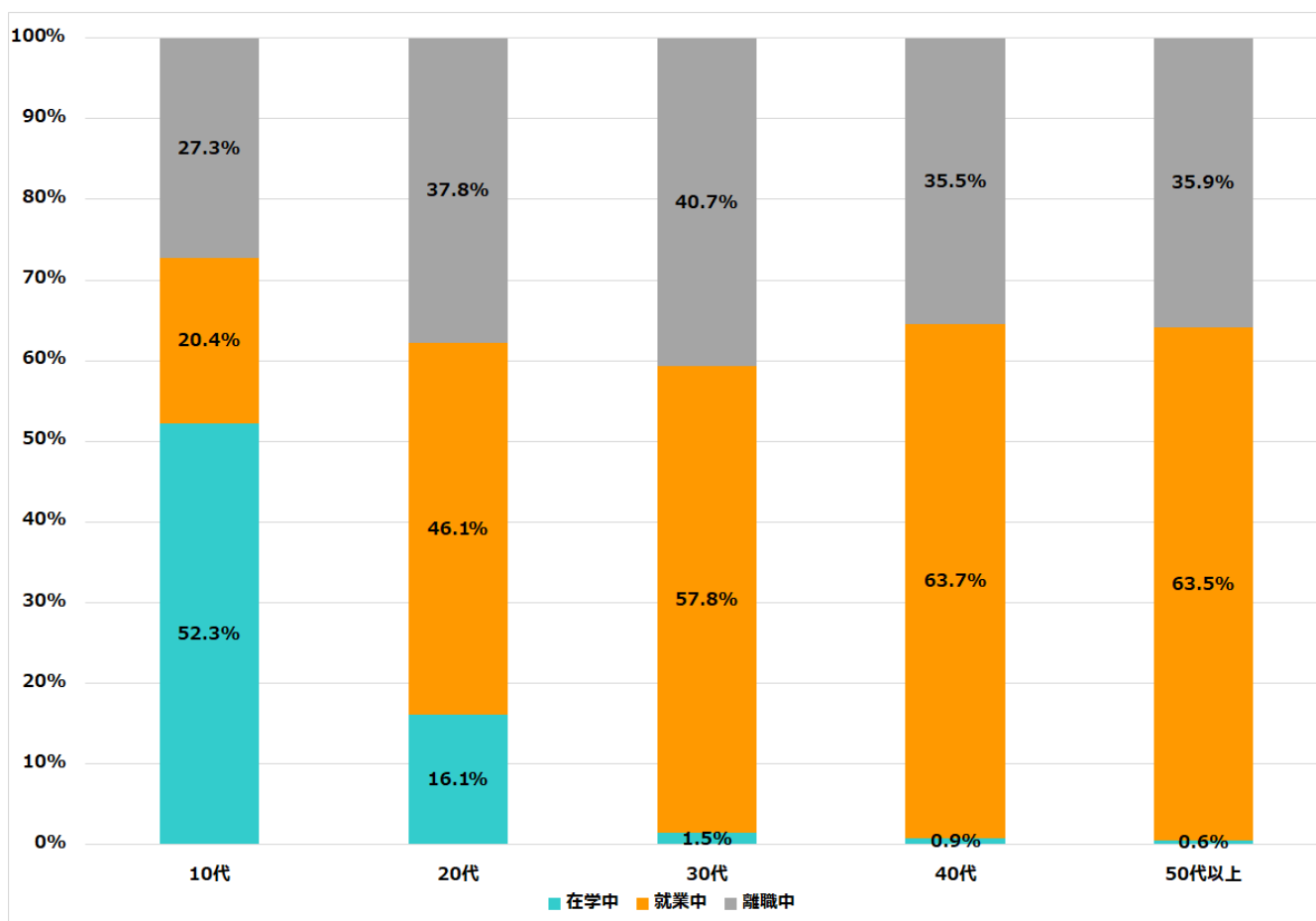
図1-年代別利用者割合の推移



【本件に関するお問い合わせ】

株式会社メドレー 採用広報部 広報担当
E-mail : pr@medley.jp TEL : 03-4520-9822

図 2-年代別就業状況



※「ジョブメドレー」に登録している18～75歳の利用者情報を集計（2019年2月28日時点）

※退会者は除外

年代別利用者割合の推移では、依然として20代の割合が高いものの、直近では10代の利用者が少しずつ増加しています。また、年代別の就業状況を見ると、10代では在学中の割合が52.3%と、新卒採用で求人を探している利用者が半数以上にのぼることが分かります。一方で、30代では離職中の利用者の割合が40.7%と、結婚や出産などの女性のライフイベントを機に一度は離職した利用者が復職に向けて勤務先を探しているケースが想定されます。このように新卒で未経験からスタートする求職者や、家庭や子育てと両立可能な働き方を求めている求職者など、多種多様なニーズが存在しています。「ジョブメドレー」では、このような幅広い世代のニーズに応えるため、引き続き求人情報の拡充を図り、求職者に多様な選択肢を提供して参ります。

■株式会社メドレーについて <http://www.medley.jp>

メドレーは、エンジニアと医師・医療従事者を含む開発チームを有し、「医療ヘルスケア分野の課題を解決する」というミッションのもと、インターネットサービスを提供しています。現在は、よりよい医療・介護の実現に向けて、以下のサービスを展開しています。

- ・ 医師たちがつくるオンライン医療事典「MEDLEY」 <https://medley.life/>
- ・ オンライン診療システム「CLINICS」 <https://clinics.medley.life/>
- ・ 患者とつながるクラウド型電子カルテ「CLINICS カルテ」 <https://clinics.medley.life/karte/>
- ・ 医療介護福祉の人材採用システム「ジョブメドレー」 <https://job-medley.com/>
- ・ 医療につよい介護施設・老人ホームの検索メディア「介護のほんね」 <https://www.kaigonohonne.com>

【本件に関するお問い合わせ】

株式会社メドレー 採用広報部 広報担当

E-mail : pr@medley.jp TEL : 03-4520-9822

■ ジョブメドレーについて <https://job-medley.com>

「ジョブメドレー」は、国内最大級の医療介護分野の求人サイトです。2009年11月にサービスを開始し、医療、介護、保育など多様な分野で全国17万件以上の求人情報を掲載しています。キャリアアップ転職はもちろん、資格を保持している離職者の復職支援に重点を置き、子育て支援や柔軟な勤務体系を持つ求人の積極的な掲載や、電話での復職相談などを行っています。

※求人掲載をご希望の方はこちらをご覧ください

<https://job-medley.com/company/>

■ 会社概要

設立：2009年6月5日

所在地：東京都港区六本木3-2-1 住友不動産六本木グランドタワー22F

代表取締役医師：豊田 剛一郎 代表取締役社長：瀧口 浩平

【本件に関するお問い合わせ】

株式会社メドレー 採用広報部 広報担当

E-mail : pr@medley.jp TEL : 03-4520-9822